

# УРАЛЬСКИЙ ФЕДЕРАЛЬНЫЙ УНИВЕРСИТЕТ

---

ИНСТИТУТ  
СТРОИТЕЛЬСТВА И АРХИТЕКТУРЫ

АРХИТЕКТУРНО-СТРОИТЕЛЬНЫЙ  
ЦЕНТР

**ИНСТИТУТ СТРОИТЕЛЬСТВА И АРХИТЕКТУРЫ ЯВЛЯЕТСЯ  
ОДНОЙ ИЗ АВТОРИТЕТНЫХ ОРГАНИЗАЦИЙ В СФЕРЕ  
ЭКСПЕРТНОЙ ДЕЯТЕЛЬНОСТИ, НАУЧНО-ТЕХНИЧЕСКОГО  
СОПРОВОЖДЕНИЯ И ОСУЩЕСТВЛЕНИИ ФУНКЦИИ  
СТРОИТЕЛЬНОГО КОНТРОЛЯ**

**С ЦЕЛЮ РЕАЛИЗАЦИИ НАУЧНО-ТЕХНИЧЕСКОГО ПОТЕНЦИАЛА И  
ТРАНСФОРМАЦИИ КОМПЕТЕНЦИЙ В ПРАКТИКО-ОРИЕНТИРОВАННЫЕ  
НАПРАВЛЕНИЯ СОЗДАН АРХИТЕКТУРНО-СТРОИТЕЛЬНЫЙ ЦЕНТР,  
ЯВЛЯЮЩИЙСЯ СТРУКТУРНЫМ ПОДРАЗДЕЛЕНИЕМ ИНСТИТУТА  
СТРОИТЕЛЬСТВА И АРХИТЕКТУРЫ УРАЛЬСКОГО ФЕДЕРАЛЬНОГО  
УНИВЕРСИТЕТА ИМЕНИ ПЕРВОГО ПРЕЗИДЕНТА РОССИИ Б.Н. ЕЛЬЦИНА**

## **НАПРАВЛЕНИЯ ДЕЯТЕЛЬНОСТИ**

**СТРОИТЕЛЬНЫЙ КОНТРОЛЬ  
НАУЧНО-ТЕХНИЧЕСКОЕ СОПРОВОЖДЕНИЕ СТРОИТЕЛЬСТВА  
ЭКСПЕРИЗА ЗДАНИЙ И СООРУЖЕНИЙ**

## **СТРОИТЕЛЬНЫЙ КОНТРОЛЬ**

### **ПРОБЛЕМА**

**БОЛЕЕ 50% ЗДАНИЙ И СООРУЖЕНИЙ СДАЮТСЯ В  
ЭКСПЛУАТАЦИЮ, ИМЕЯ ЗНАЧИТЕЛЬНЫЕ НАРУШЕНИЯ  
СТРОИТЕЛЬНЫХ НОРМ И ПРАВИЛ**

## ПРИЧИНЫ

ОТСУТСТВИЕ КВАЛИФИЦИРОВАННЫХ КАДРОВ

НИЗКАЯ КУЛЬТУРА СТРОИТЕЛЬНОГО  
ПРОИЗВОДСТВА

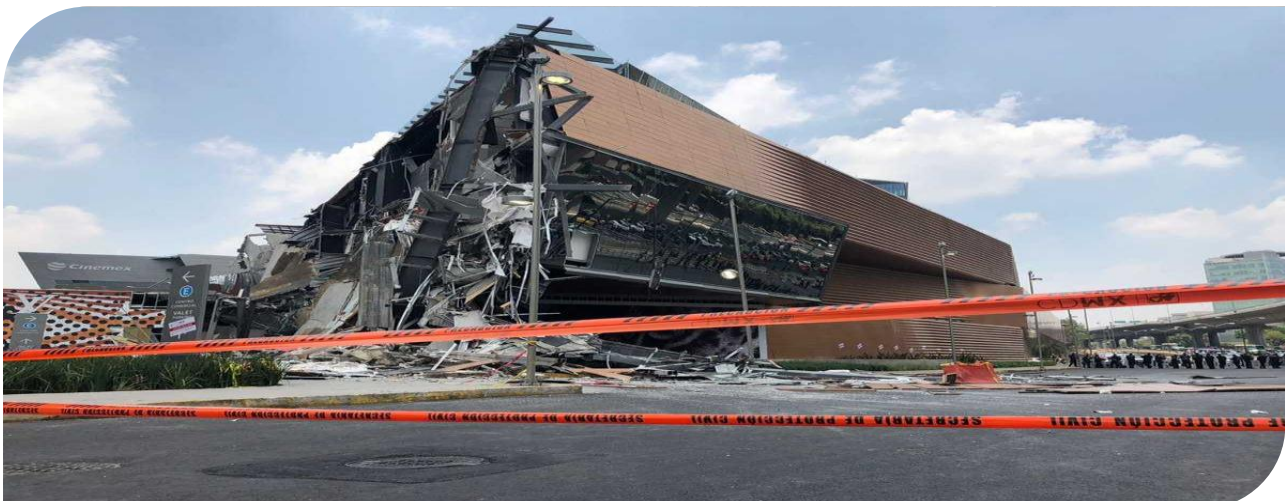
АФФИЛИРОВАННОСТЬ СТРОИТЕЛЬНОГО  
КОНТРОЛЯ С ПОДРЯДНЫМИ ОРГАНИЗАЦИЯМИ

## ПОСЛЕДСТВИЯ

СЛОЖНОСТИ ПРИ СДАЧЕ ЗДАНИЯ В  
ЭКСПЛУАТАЦИЮ

ВЫСОКИЕ ЗАТРАТЫ В ПЕРИОД ЭКСПЛУАТАЦИИ

ОБРУШЕНИЕ СТРОИТЕЛЬНЫХ КОНСТРУКЦИЙ



## РЕШЕНИЕ

Архитектурно-строительный центр Института Строительства и Архитектуры проводит Строительный контроль в процессе строительства, реконструкции, капитального ремонта объектов капитального строительства, в целях проверки соответствия выполняемых работ проектной документации и требованиям технических регламентов, включая контроль за выполнением работ, которые оказывают влияние на безопасность объекта капитального строительства, а также на безопасность строительных конструкций и участков сетей инженерно-технического обеспечения.

# ЭФФЕКТ ОТ СОТРУДНИЧЕСТВА

ПОЛНОЕ СООТВЕТСТВИЕ ВЫПОЛНЕННЫХ РАБОТ ПРОЕКТНО-СМЕТНОЙ ДОКУМЕНТАЦИИ

ПОЛНОЕ СООТВЕТСТВИЕ ВЫПОЛНЕННЫХ РАБОТ ДЕЙСТВУЮЩИМ СТРОИТЕЛЬНЫМ НОРМАМ

ЭКОНОМИЯ СРЕДСТВ ЗАСТРОЙЩИКА ВСЛЕДСТВИЕ ОТСУТСТВИЯ НЕОБХОДИМОСТИ ПОВТОРНОГО ВЫПОЛНЕНИЯ НЕКАЧЕСТВЕННО ВЫПОЛНЕННЫХ РАБОТ

АНАЛИЗ ИЗМЕНЕНИЙ ВНОСИМЫХ В ПРОЕКТНО-СМЕТНУЮ ДОКУМЕНТАЦИЮ В ПРОЦЕССЕ СТРОИТЕЛЬСТВА С ЦЕЛЬЮ НЕ ДОПУСТИТЬ СНИЖЕНИЯ ЭКСПЛУАТАЦИОННЫХ ХАРАКТЕРИСТИК ВОЗВОДИМОГО ЗДАНИЯ

# НАУЧНО-ТЕХНИЧЕСКОЕ СОПРОВОЖДЕНИЕ СТРОИТЕЛЬСТВА



## ПРОБЛЕМА

ПРИМЕРНО 70% ПРОЕКТОВ НЕ  
ПРЕДУСМАТРИВАЮТ ВСЕ ОБСТОЯТЕЛЬСТВА,  
ВОЗНИКАЮЩИЕ В ПРОЦЕССЕ ВОЗВЕДЕНИЯ  
ЗДАНИЯ

## ПРИЧИНЫ

НИЗКОЕ КАЧЕСТВО ВЫПОЛНЕНИЯ ПРОЕКТНЫХ РАБОТ

СЛОЖНЫЕ ИНЖЕНЕРНО-ГЕОЛОГИЧЕСКИЕ УСЛОВИЯ  
СТРОИТЕЛЬСТВА

СТРОИТЕЛЬСТВО ОБЪЕКТОВ, КОТОРЫЕ ОТНОСЯТСЯ  
К КАТЕГОРИИ ТЕХНИЧЕСКИ СЛОЖНЫХ И  
УНИКАЛЬНЫХ

# ПОСЛЕДСТВИЯ

ОСТАНОВКА СТРОИТЕЛЬНО-МОНТАЖНЫХ РАБОТ

УВЕЛИЧЕНИЕ СРОКОВ СДАЧИ ОБЪЕКТА В  
ЭКСПЛУАТАЦИЮ

ШТРАФЫ КОНТРОЛИРУЮЩИХ И НАДЗОРНЫХ  
ОРГАНОВ

STOP



## РЕШЕНИЕ

Архитектурно-строительный центр  
Института Строительства и  
Архитектуры проводит научно-  
техническое сопровождение в  
процессе строительства,  
реконструкции, капитального ремонта

## ЭФФЕКТ ОТ СОТРУДНИЧЕСТВА

**РЕШЕНИЕ ТЕХНИЧЕСКИ СЛОЖНЫХ  
ИНЖЕНЕРНЫХ ЗАДАЧ ВОЗНИКАЮЩИХ В  
ПРОЦЕССЕ СТРОИТЕЛЬСТВА**

**РАЗРАБОТКА РЕКОМЕНДАЦИЙ В СЛУЧАЕ  
ОТСУТСТВИЯ НОРМАТИВНО-ТЕХНИЧЕСКОЙ БАЗЫ**

**ЭКОНОМИЯ СРЕДСТВ ЗАСТРОЙЩИКА  
ВСЛЕДСТВИЕ ОТСУТСТВИЯ ПРОСТОЯ И  
ОСТАНОВКИ СТРОИТЕЛЬНО-МОНТАЖНЫХ РАБОТ**



# ЭКСПЕРТИЗА ЗДАНИЙ И СООРУЖЕНИЙ



## ПРОБЛЕМА

НАЧАЛО СТРОИТЕЛЬНЫХ РАБОТ ДО ПОЛУЧЕНИЯ  
РАЗРЕШИТЕЛЬНОЙ ДОКУМЕНТАЦИИ

ЗНАЧИТЕЛЬНЫЕ ОТКЛОНЕНИЯ ОТ ПРОЕКТНОЙ  
ДОКУМЕНТАЦИИ В ПРОЦЕССЕ СТРОИТЕЛЬСТВА

БОЛЬШОЙ ФИЗИЧЕСКИЙ ИЗНОС ЗДАНИЙ И  
СООРУЖЕНИЙ

## ПРИЧИНЫ

СОКРАЩЕНИЕ СРОКОВ СТРОИТЕЛЬСТВА  
ОБЪЕКТА

НИЗКАЯ КУЛЬТУРА СТРОИТЕЛЬНОГО  
ПРОИЗВОДСТВА

ОТСУТСТВИЕ НАДЛЕЖАЩЕЙ ЭКСПЛУАТАЦИИ  
ЗДАНИЙ

## ПОСЛЕДСТВИЯ

ШТРАФЫ КОНТРОЛИРУЮЩИХ И НАДЗОРНЫХ  
ОРГАНОВ

ОСТАНОВКА СТРОИТЕЛЬНО-МОНТАЖНЫХ РАБОТ

ПЕРЕХОД ЗДАНИЙ В АВАРИЙНОЕ СОСТОЯНИЕ И  
ВОЗМОЖНОСТЬ ОБРУШЕНИЯ

## РЕШЕНИЕ

Архитектурно-строительный центр  
Института Строительства и  
Архитектуры проводит экспертизы:

С целью определения соответствия  
построенного объекта действующим  
строительным нормам

С целью определения соответствия  
возводимого здания проектно-сметной  
документации

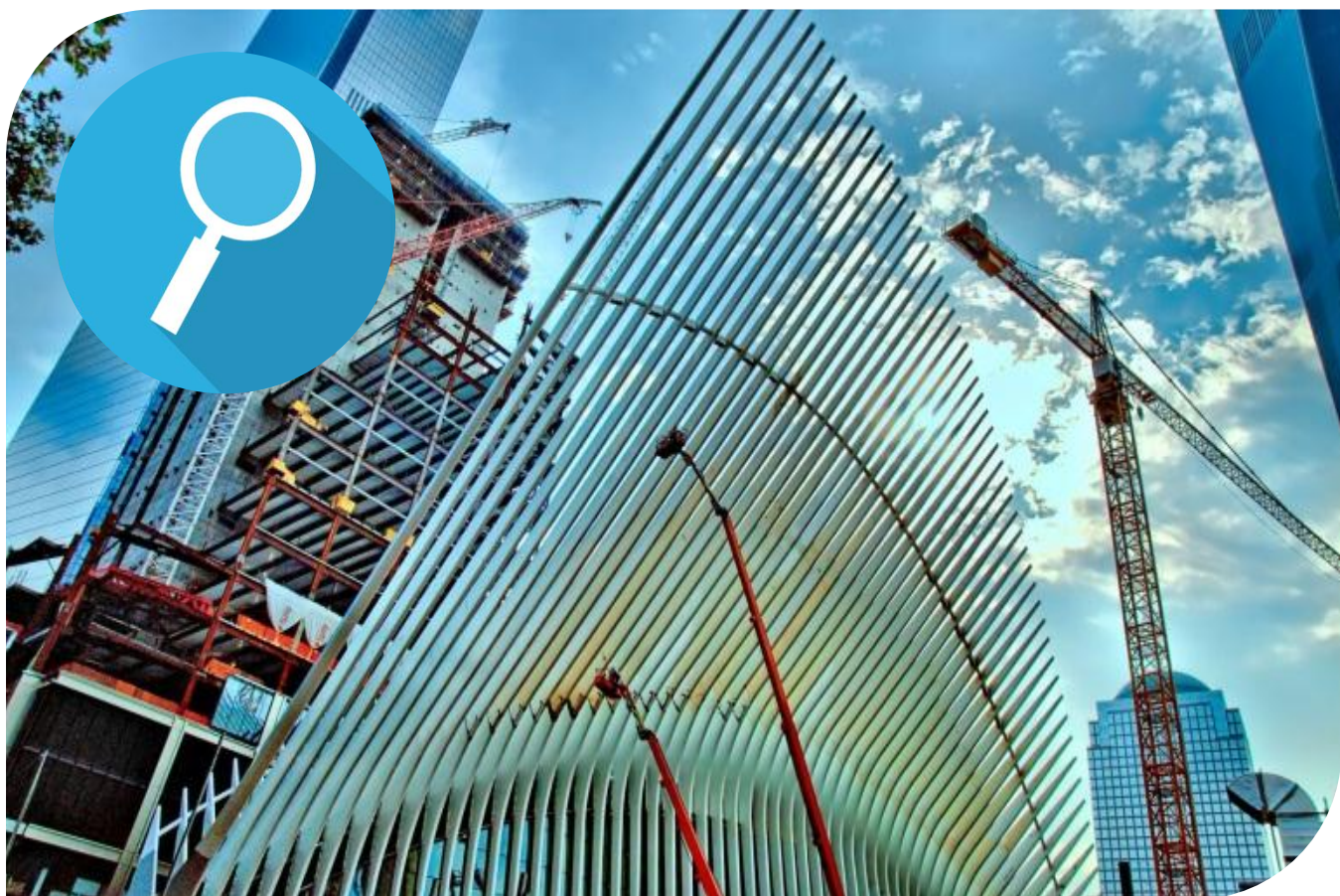
С целью определения возможности  
проведения реконструкции и  
дальнейшей безопасной эксплуатации  
зданий и сооружений

# ЭФФЕКТ ОТ СОТРУДНИЧЕСТВА

ВОЗМОЖНОСТЬ УЗАКОНИТЬ СТРОИТЕЛЬНЫЕ РАБОТЫ, ВЫПОЛНЕННЫЕ ДО ПОЛУЧЕНИЯ РАЗРЕШИТЕЛЬНОЙ ДОКУМЕНТАЦИИ

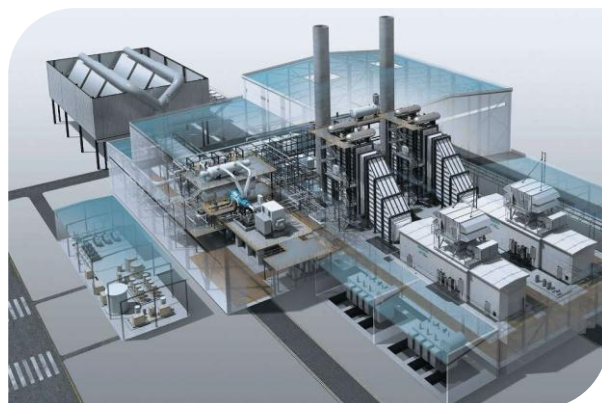
ПОЛУЧИТЬ РЕКОМЕНДАЦИИ В СЛУЧАЕ ОТКЛОНЕНИЯ ОТ ПРОЕКТНОЙ ДОКУМЕНТАЦИИ В ПРОЦЕССЕ СТРОИТЕЛЬСТВА

ОПРЕДЕЛИТЬ ВОЗМОЖНОСТЬ БЕЗОПАСНОЙ ЭКСПЛУАТАЦИИ ЗДАНИЯ ПО РЕЗУЛЬТАТАМ ТЕХНИЧЕСКОЙ ЭКСПЕРТИЗЫ



# НАШИ КЛЮЧЕВЫЕ КЛИЕНТЫ

ПРЕДПРИЯТИЯ  
ОБОРОННО-  
ПРОМЫШЛЕННОГО  
КОМПЛЕКСА



МИНИСТЕРСТВО  
ЗДРАВООХРАНЕНИЯ  
СВЕРДЛОВСКОЙ ОБЛАСТИ



АДМИНИСТРАЦИЯ ГОРОДА  
ЕКАТЕРИНБУРГА



АКЦИОНЕРНОЕ ОБЩЕСТВО  
«СИНАРА-ДЕВЕЛОПМЕНТ»



# ПРИМЕР СОТРУДНИЧЕСТВА

## НАУЧНО-ТЕХНИЧЕСКОЕ СОПРОВОЖДЕНИЕ СТРОИТЕЛЬСТВА ОБЪЕКТОВ XXXII ВСЕМИРНОЙ ЛЕТНЕЙ УНИВЕРСИАДЫ 2023 ГОДА В ГОРОДЕ ЕКАТЕРИНБУРГЕ

### ЗАДАЧИ

ПРОВЕРКА КАЧЕСТВА ВЫПОЛНЕНИЯ  
СТРОИТЕЛЬНОГО КОНТРОЛЯ  
ПОДРЯДНЫМИ ОРГАНИЗАЦИЯМИ

АНАЛИЗ ТЕХНИЧЕСКИХ РЕШЕНИЙ ПРИНИМАЕМЫХ  
ПРИ РАЗРАБОТКЕ РАБОЧЕЙ ДОКУМЕНТАЦИИ  
ПОДРЯДНЫМИ ОРГАНИЗАЦИЯМИ

АНАЛИЗ ТЕХНИЧЕСКИХ РЕШЕНИЙ ВНОСИМЫХ В ПРОЕКТНУЮ / РАБОЧУЮ ДОКУМЕНТАЦИЮ В ПРОЦЕССЕ СТРОИТЕЛЬСТВА С ВЫДАЧЕЙ ГЕНЕРАЛЬНОМУ ПОДРЯДЧИКУ СООТВЕТСТВУЮЩИХ РЕКОМЕНДАЦИЙ И ЗАКЛЮЧЕНИЙ

ПРОВЕДЕНИЕ ОБСЛЕДОВАНИЯ ВОЗВЕДЕННЫХ ДО ПОЛУЧЕНИЯ РАЗРЕШИТЕЛЬНОЙ ДОКУМЕНТАЦИИ СТРОИТЕЛЬНЫХ КОНСТРУКЦИЙ НА ПРЕДМЕТ ИХ СООТВЕТСТВИЯ УТВЕРЖДЕННОЙ ПРОЕКТНОЙ ДОКУМЕНТАЦИИ И ДЕЙСТВУЮЩИМ СТРОИТЕЛЬНЫМ НОРМАМ



# ЭФФЕКТ ОТ СОТРУДНИЧЕСТВА

ПОДТВЕРЖДЕНИЕ ДЛЯ ФЕДЕРАЛЬНЫХ И РЕГИОНАЛЬНЫХ ОРГАНОВ ВЛАСТИ КАЧЕСТВА РАБОТ ПО ВОЗВЕДЕНИЮ ОБЪЕКТОВ XXXII ВСЕМИРНОЙ ЛЕТНЕЙ УНИВЕРСИАДЫ 2023 ГОДА В ГОРОДЕ ЕКАТЕРИНБУРГЕ ВЫПОЛНЕННЫХ ДО ПОЛУЧЕНИЯ РАЗРЕШЕНИЯ НА СТРОИТЕЛЬСТВО

УВЕРЕННОСТЬ ГЕНЕРАЛЬНОГО ПОДРЯДЧИКА В СООТВЕТСТВИИ ОБЪЕКТОВ XXXII ВСЕМИРНОЙ ЛЕТНЕЙ УНИВЕРСИАДЫ ДЕЙСТВУЮЩИМ СТРОИТЕЛЬНЫМ НОРМАМ И РЕГЛАМЕНТАМ ПРИ ПЕРЕДАЧЕ ЗДАНИЙ И СООРУЖЕНИЙ ОРГАНАМ ГОСУДАРСТВЕННОЙ ВЛАСТИ

МИНИМИЗАЦИЯ РИСКОВ ГЕНЕРАЛЬНОГО ПОДРЯДЧИКА И ДРУГИХ УЧАСТНИКОВ СТРОИТЕЛЬСТВА В ОТНОШЕНИИ КАЧЕСТВА ВОЗВЕДЕННЫХ ОБЪЕКТОВ В ЧАСТИ ВЕРОЯТНОСТИ ВОЗНИКНОВЕНИЯ ПРЕТЕНЗИЙ СО СТОРОНЫ КОНТРОЛИРУЮЩИХ ОРГАНОВ



# СУДЕБНЫЕ И ДОСУДЕБНЫЕ СТРОИТЕЛЬНО-ТЕХНИЧЕСКИЕ ЭКСПЕРТИЗЫ РЕЦЕНЗИРОВАНИЕ ЭКСПЕРТИЗ

СОТРУДНИКИ АСЦ ИСА ИМЕЮТ ЗНАЧИТЕЛЬНЫЙ ОПЫТ ПРОИЗВОДСТВА СУДЕБНЫХ СТРОИТЕЛЬНО-ТЕХНИЧЕСКИХ ЭКСПЕРТИЗ И ДОСУДЕБНЫХ ИССЛЕДОВАНИЙ, ВКЛЮЧАЯ КОМПЛЕКСНЫЕ ЭКСПЕРТИЗЫ (С ПРИВЛЕЧЕНИЕМ ВЫСОКОКЛАССНЫХ СПЕЦИАЛИСТОВ ИЗ ДРУГИХ ИНСТИТУТОВ УРФУ).

АСЦ ИСА, В КАЧЕСТВЕ ЭКСПЕРТНОЙ ОРГАНИЗАЦИИ, ВЫПОЛНЯЕТ ЭКСПЕРТИЗЫ ДЛЯ СУДОВ СВЕРДЛОВСКОЙ ОБЛАСТИ ВСЕХ УРОВНЕЙ, А ТАКЖЕ АРБИТРАЖНЫХ СУДОВ ДРУГИХ РЕГИОНОВ.

ИМЕЕТСЯ ЗНАЧИТЕЛЬНЫЙ ОПЫТ СОСТАВЛЕНИЯ РЕЦЕНЗИЙ СПЕЦИАЛИСТА ПО СУДЕБНЫМ ЭКСПЕРТИЗАМ И ДОСУДЕБНЫМ ИССЛЕДОВАНИЯМ.

СОТРУДНИКИ АСЦ ИСА ИМЕЮТ АВТОРСКИЕ РАЗРАБОТКИ В ОБЛАСТИ СТРОИТЕЛЬНО-ТЕХНИЧЕСКИХ ЭКСПЕРТИЗ.



## Контакты

Советник при ректорате  
Крупкин Алексей Владимирович  
Приемная тел. 8(343) 375-94-60  
Email [a.v.krupkin@urfu.ru](mailto:a.v.krupkin@urfu.ru)

Директор  
Архитектурно-строительного  
центра Института Строительства  
и Архитектуры УрФУ  
Ямов Александр Владимирович  
Тел. 8(963)050-88-88  
Email [a.v.iamov@urfu.ru](mailto:a.v.iamov@urfu.ru)