



**Уральский
федеральный
университет**

имени первого Президента
России Б.Н.Ельцина

**Институт Строительства
и Архитектуры**



**Уральский
федеральный
университет**
имени первого Президента
России Б.Н.Ельцина

«Архитектура зданий и сооружений» (Architecture of buildings and structures)

Магистерская программа
реализуется на кафедре «Архитектура»



«Архитектура зданий и сооружений» (Architecture of buildings and structures)



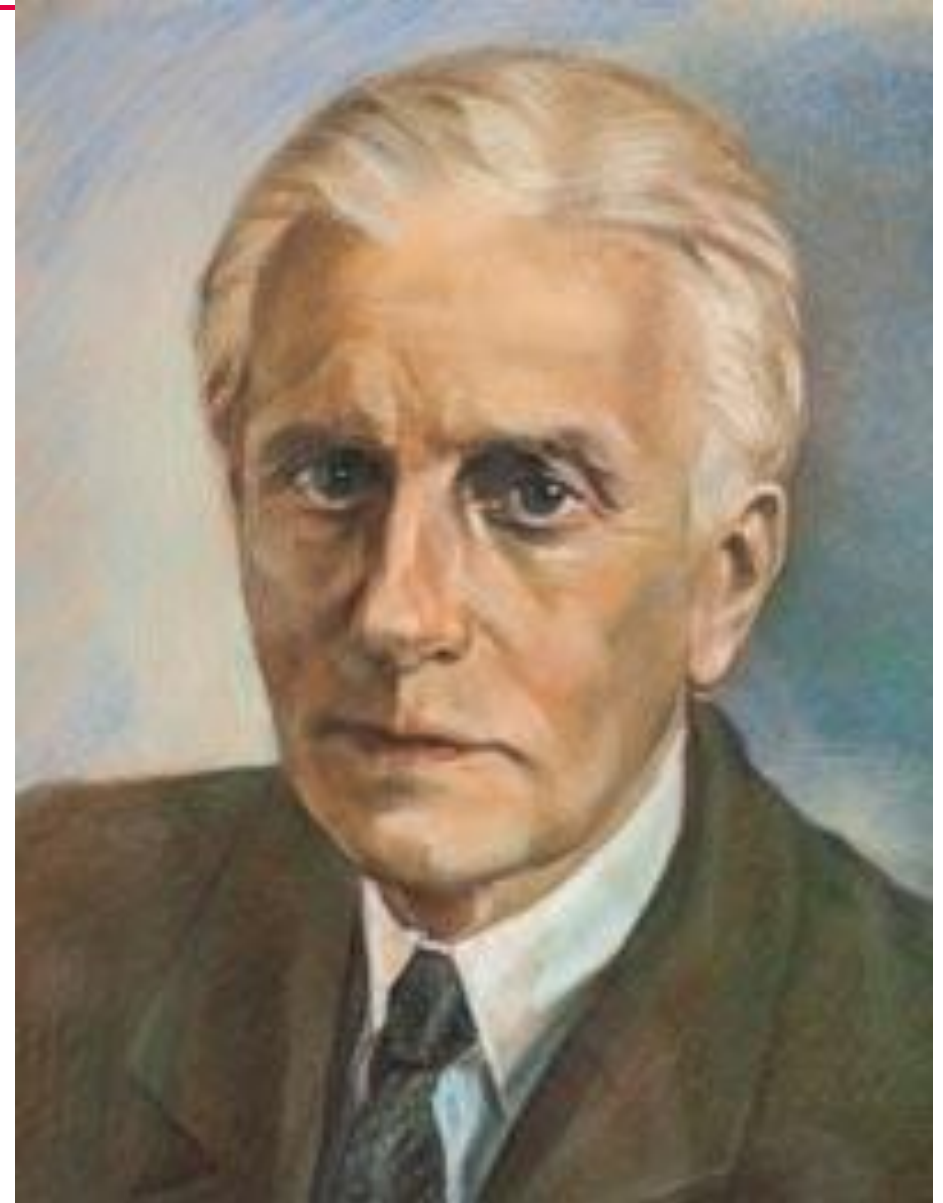
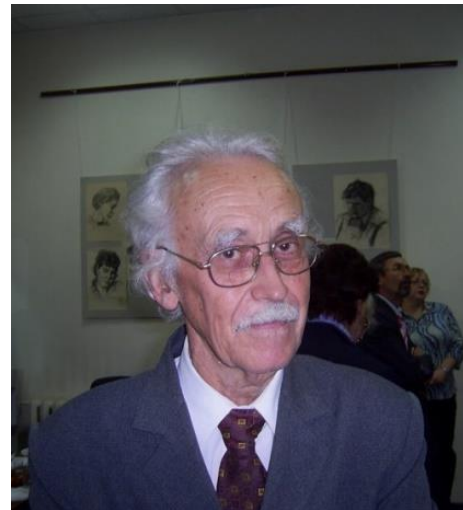
Руководитель образовательной программы
Булатова Евгения Константиновна
доцент, кандидат архитектуры,
ek.bulatova@urfu.ru



Научный руководитель
Коротич Андрей Владимирович
доктор архитектуры, доктор искусствоведения,
доктор технических наук, профессор,
a.v.korotich@urfu.ru

Кафедра «Архитектура» основана в 1931 г.

С 1947 г. под руководством К.Т. Бабыкина кафедра стала готовить архитекторов, что стало рождением Уральской архитектурной школы. Заслуженные архитекторы: В. Золотарев, Г. Шауфлер, А. Тамплон были учениками К.Т. Бабыкина



Кафедра архитектуры имеет большой опыт в подготовке архитекторов

90% преподавателей, обеспечивающих учебный процесс образовательной программы магистратуры по профессиональному циклу, имеют ученые степени и звания; 7 преподавателей являются членами Союза архитекторов России и Союза дизайнеров России

К образовательному процессу по дисциплинам профессионального цикла привлечены 40% преподавателей из числа высококвалифицированных специалистов ведущих строительных компаний, проектных организаций и архитектурных бюро

«Архитектура зданий и сооружений»



Уникальная магистерская программа разработана на основе образовательного стандарта Уральского федерального университета (СУОС)

Обучение очное 2 года, 120 зач. ед.
Профессиональные компетенции, формируемые в рамках образовательной траектории, базируются на основе требований Профессиональных стандартов

«Архитектура зданий и сооружений»

Программа обучения нацелена на подготовку магистров в сфере архитектурного проектирования основных типов градостроительных образований, жилых и общественных зданий и сооружений



«Архитектура зданий и сооружений»



Выпускники востребованы и осуществляют профессиональную деятельность в:

- проектных, строительных, научно-исследовательских организациях;
- органах муниципального и государственного управления, контроля и надзора.

Могут продолжить обучение в аспирантуре и защитить диссертацию в **новом совете УрФУ** по архитектуре.

Образовательная программа содержит модули, формирующие универсальные, общепрофессиональные и профессиональные компетенции.

Модули, являются обязательными для освоения обучающимися вне зависимости от образовательной траектории

- Композиция городской среды в условиях современного города;
- Архитектурное проектирование;
- Исторические и современные аспекты региональной архитектуры;
- Современные условия реконструкции городских территорий;
- Ландшафтный урбанизм;
- Концептуальное архитектурное и градостроительное проектирование



Примерная тематика магистерских диссертаций

- Архитектурный компонент в структуре современного общественного комплекса (делового, театрально-концертного, просветительского, спортивного и пр.);
- Факторы устойчивости архитектуры общественных зданий в уральском регионе;
- Формирование жизнеобеспечивающей и доступной малоэтажной жилой застройки;
- Формирование многофункциональных общественных комплексов на принципах «зеленой архитектуры»;
- Ресурсы устойчивости архитектурного пространства (здания) и др.



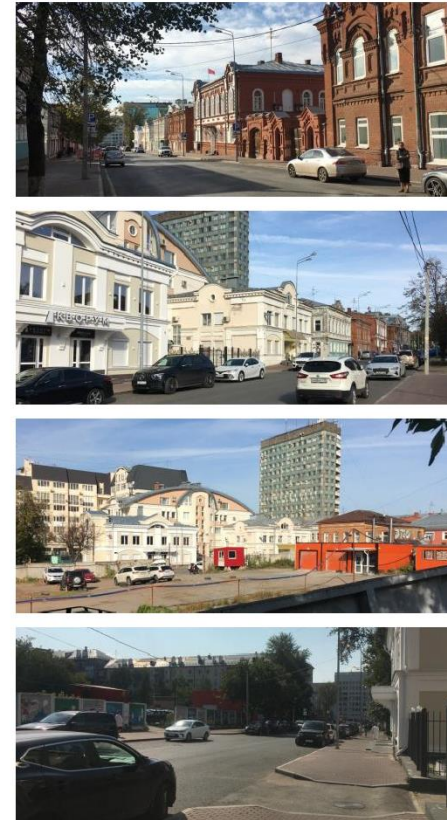
Визуализации магистерских исследований



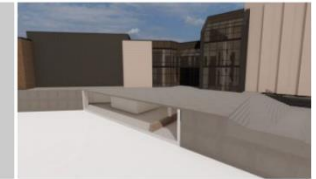
Условные обозначения:

- | | | | | | | | |
|--|---|--|------------------------|--|-----------------------------|--|----------------------------|
| | Участок проектирования | | Театры | | Музеи | | Область притяжения |
| | Здания расположенные на проект. участке | | Торговые центры | | Территория парков и скверов | | Основной пешеходный трафик |
| | Образовательные учреждения | | Медицинские учреждения | | | | |

Фотофиксация



Освоение
подземного
пространства



Предложение по
организации
пешеходного
туристического
пространства



– Общая глубинная
композиция
– Приближение к
масштабу застройки
– "фоновая"
архитектура



Городское
общественное
пространство



Визуализации магистерских исследований

Общий вид на комплекс с севера



Общий вид на комплекс с юга



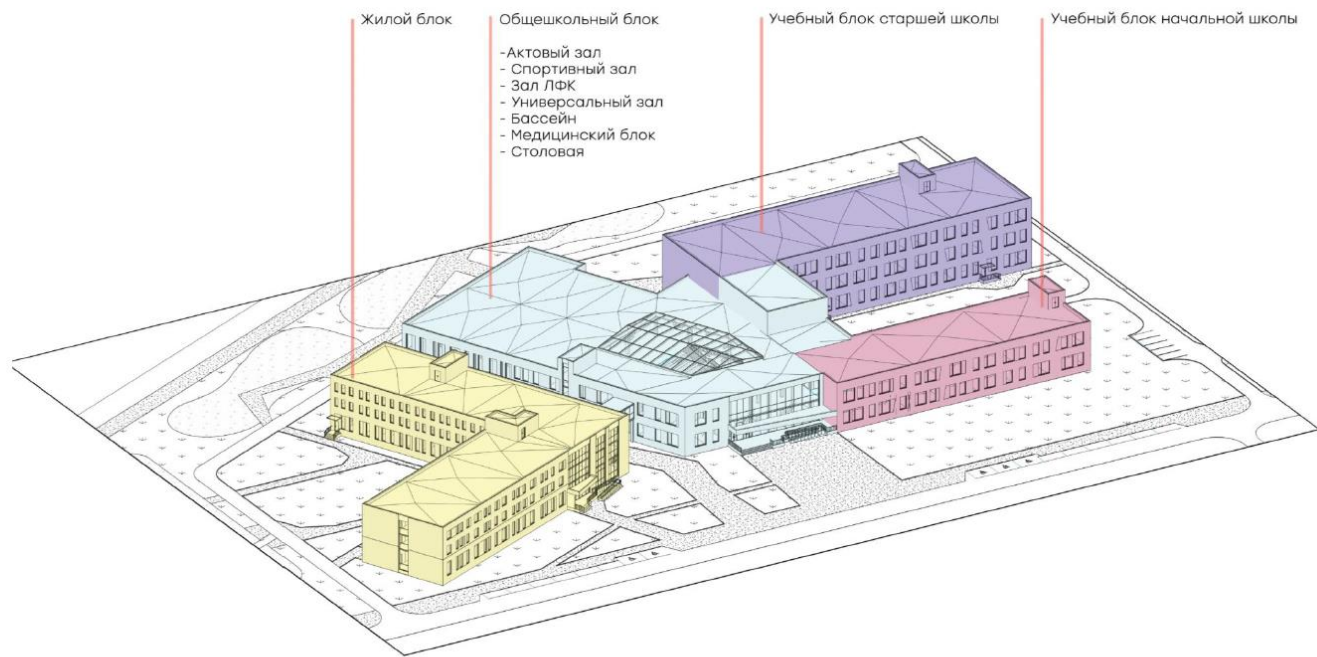
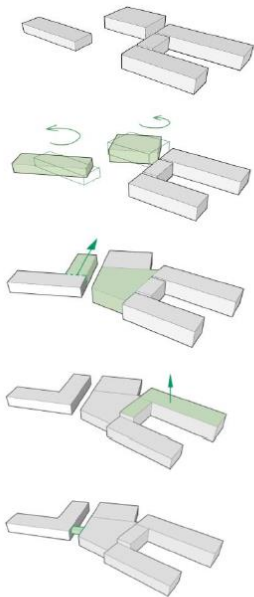
Развертки по улице Пермской



Архитектурное решение

Блок-схема функционального зонирования здания школы-интерната

Формообразование



Архитектурно-градостроительная
Концепция

Развитие территории
По адресу: г. Екатеринбург, ул. Республиканская 1

12

Перечень основных объектов (или областей знания) профессиональной деятельности выпускников:

- искусственная материально-пространственная среда жизнедеятельности человека и общества с ее компонентами (населенными местами, городской средой, зданиями, сооружениями и их комплексами с системами жизнеобеспечения, безопасности, ландшафтами);
- теория и история архитектуры.

В рамках освоения программы магистратуры выпускники могут готовиться к решению задач профессиональной деятельности следующих типов:

- творческий;
- проектно-технологический;
- научно-исследовательский;
- организационно-управленческий;
- защита авторских прав и авторский надзор;
- социально-коммуникативный;
- экспертный.



Программа ориентирует выпускников на активное участие и инициативу в прорывном развитии архитектурно-строительных производств, на освоении новой техники, внедрения новых технологий, изменения культуры архитектурно-информационной среды и строительного производства, следования основным направлениям развития концептуального архитектурного проектирования, создания комфортных городских пространств, в том числе жилых комплексов и инфраструктур.

Визуальное представление
виды



Уральский федеральный университет Институт строительства и архитектуры

<http://sti.urfu.ru>

Кафедра «Архитектура»

ул. Мира, 17, ауд. С - 301

Руководитель образовательной программы
Булатова Евгения Константиновна

тел. 375-48-89

ek.bulatova@urfu.ru