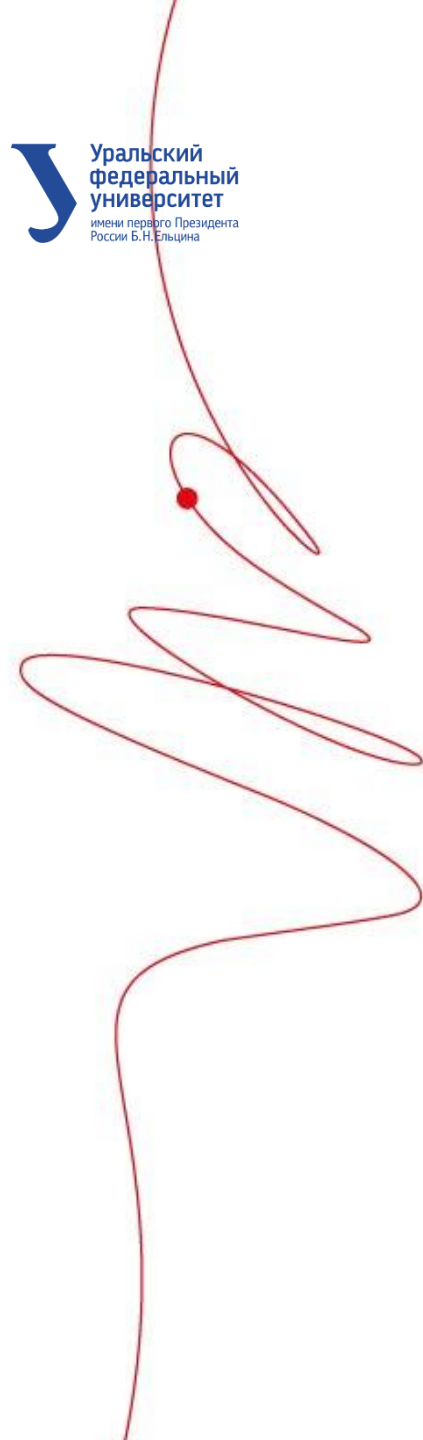


# Экспертиза инвестиционно-строительной и эксплуатационной деятельности

Руководитель образовательной программы  
**Кожевникова Маргарита Карповна**  
Профессор, д.э.н.



# Кафедра «Ценообразование в строительстве и промышленности»

*образована в январе 2005 года*

Кафедра осуществляет учебный процесс и научно-исследовательскую работу в области экономики и ценообразования в строительстве, экспертизы и управления недвижимостью, оценки собственности.

# Партнеры кафедры:



Возглавляет кафедру директор «Уральского  
регионального центра экономики и  
ценообразования в строительстве»

**КОЖЕВНИКОВ КОНСТАНТИН ИГОРЕВИЧ**



Руководитель магистерской программы  
доктор экономических наук, профессор,  
Заслуженный экономист России,  
Почетный строитель Российской  
Федерации, Эксперт Аналитического  
центра при Правительстве Российской  
Федерации, член Международного  
Союза Экономистов, академик РАЕН

**КОЖЕВНИКОВА МАРГАРИТА  
КАРПОВНА**



Кафедра осуществляет подготовку бакалавров по профилю  
**«Экспертиза инвестиционно-строительного проекта и  
управление недвижимостью».**

В 2014 году открыта магистратура по программе  
**«Экспертиза инвестиционно-строительной и  
эксплуатационной деятельности».**

Руководителем магистерской программы является  
профессор, д.э.н., **Кожевникова Маргарита Карповна.**

# **Магистерская программа «Экспертиза инвестиционно-строительной и эксплуатационной деятельности»**

разработана и преподается ведущими специалистами и руководителями строительной отрасли Среднего Урала и представляет собой результаты обобщения их многолетнего опыта работы в ценообразовании и экспертизе инвестиционно-строительной деятельности и науке.

## Цель программы

Подготовка высококонкурентных специалистов, обладающими современными знаниями и навыками управления инвестиционно-строительной деятельностью, способных выделять ценообразующие факторы строительного объекта, управлять его эффективностью, готовых решать широкой спектр научно-практических задач, связанные с содержанием деятельности по созданию и эксплуатации объектов недвижимости, порядком и проведением экспертиз



- Срок получения образования по программе магистратуры составляет **2 года** на очной форме, **2 года 6 месяцев** – на заочной
- Симбиоз технического и экономического компонента позволяет полноценно обучаться по программе выпускниками соответствующих направлений подготовки бакалавриата и специалитета.

**Магистры кафедры получают не только профессиональные знания и навыки в сфере экспертизы, организации и управления инвестиционно-строительной деятельности, в рамках изучения таких дисциплин как:**

- Информационные технологии в строительстве;
- Правовое регулирование оборота недвижимости;
- Экономика недвижимости;
- Экспертиза проектной документации;
- Оценка стоимости объектов недвижимости;
- Контрактные отношения
- Экспертные методы в инвестиционно-строительной деятельности и др.

**Но также углубленные базовые знания в области строительства.**

# Традиционно студенты программы занимают призовые места в студенческой лиге Международного инженерного чемпионата CASE-IN по направлению «Проектный инжиниринг»:



# Студенты программы занимают первые места в профессиональных олимпиадах:

**ПОДТВЕРЖДАЕТСЯ**  
**ЗОЛОТО**

Подтверждает, что  
**Алина Сергеевна**  
**Винокурова**  
стала золотым медалистом в пятом сезоне Всероссийской олимпиады студентов «Я — профессионал» в 2021/2022 учебном году в категории «Магистратура/Специалитет» по направлению **Строительство**

Итоговый балл — 177  
Дата выдачи — 31 мая 2022 года  
Регистрационный номер — f88-147091

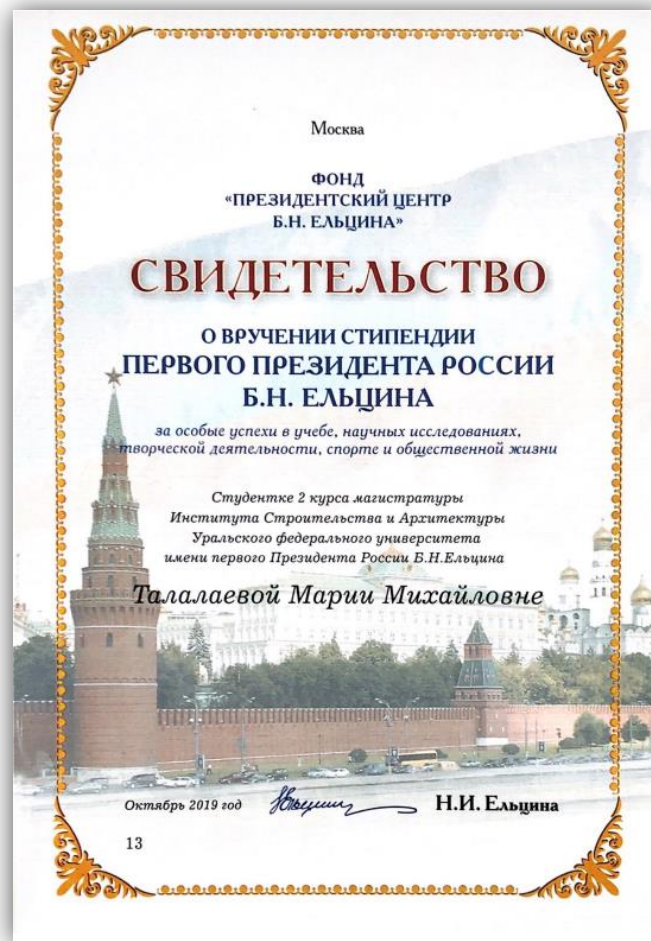
РОССИЯ — СТРАНА ВОЗМОЖНОСТЕЙ  
РСПП  
Яндекс



# Магистры активно принимают участие у научной деятельности и имеют высокорейтинговые публикации



# Являются именными стипендиатами и лучшими выпускниками



## Основные направления профессиональной деятельности выпускников:

- Оценка инвестиционно-строительной и эксплуатационной деятельности предприятий;
- Эксплуатация и управление недвижимостью;
- Подготовка и экспертиза проектно-сметной документации объектов строительства;
- Строительство и реконструкция объектов недвижимости

- Техническая экспертиза зданий и сооружений;
- Составление контрактов в инвестиционно-строительной деятельности;
- Оценка движимого и недвижимого имущества в соответствии с федеральными стандартами оценки;
- Установка юридического статуса объектов недвижимости;
- Определение сметной стоимости строительной продукции и составление сметной документации на современном этапе.



## Предполагаемые места работы:

- Строительные предприятия и организации;
- Контрольно-ревизионные управления МФ РФ;
- Территориальные управления государственной вневедомственной экспертизы;
- Региональные центры экономики и ценообразования в строительстве.

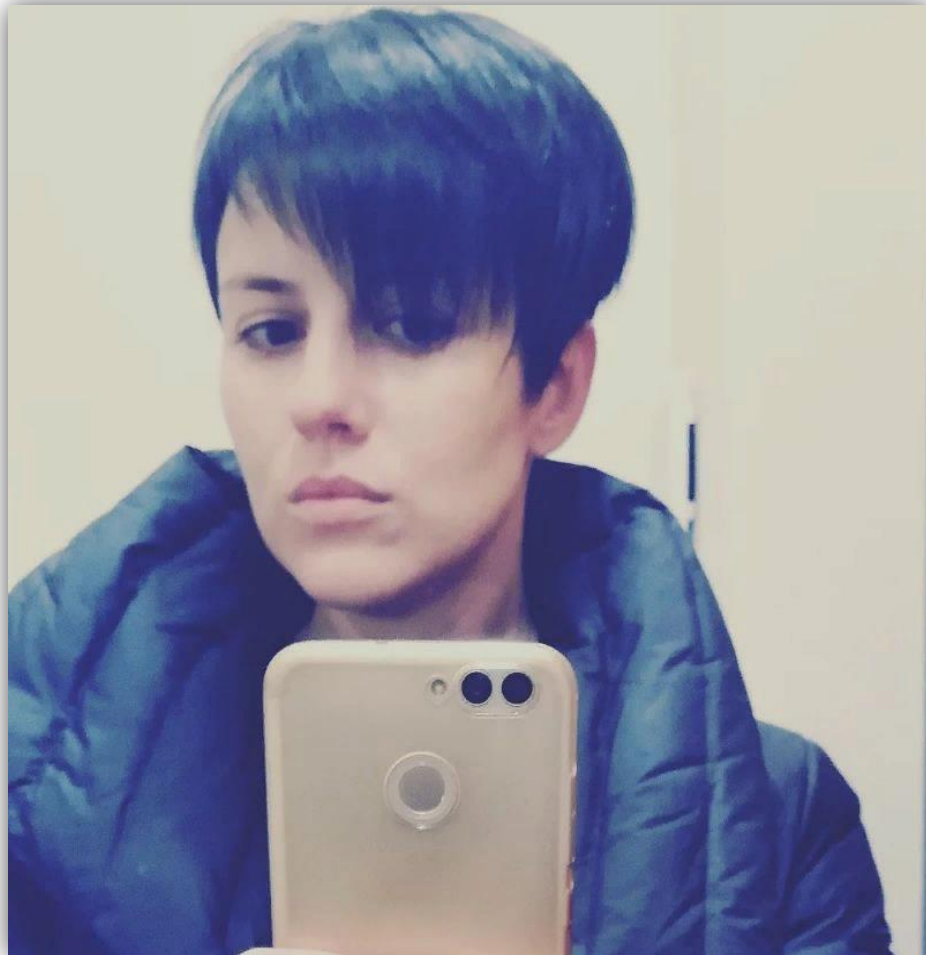
- Бюро регистрации объектов недвижимости;
- Государственные и муниципальные органы управления, товарищества собственников жилья, фирмы по управлению недвижимостью;
- Комитеты по управлению городским имуществом;
- Организации – застройщики, заказчики, инвесторы, генподрядные и субподрядные строительные компании.

# Кудрявцев Иван Александрович, выпускник кафедры «Ценообразование в строительстве и промышленности» 2012 года

АО «Специализированный застройщик «ЛСР.  
Недвижимость – Урал», директор по  
проектированию и подготовке строительства



## Третьякова Ксения, выпускник кафедры «Ценообразование в строительстве и промышленности» 2011 года

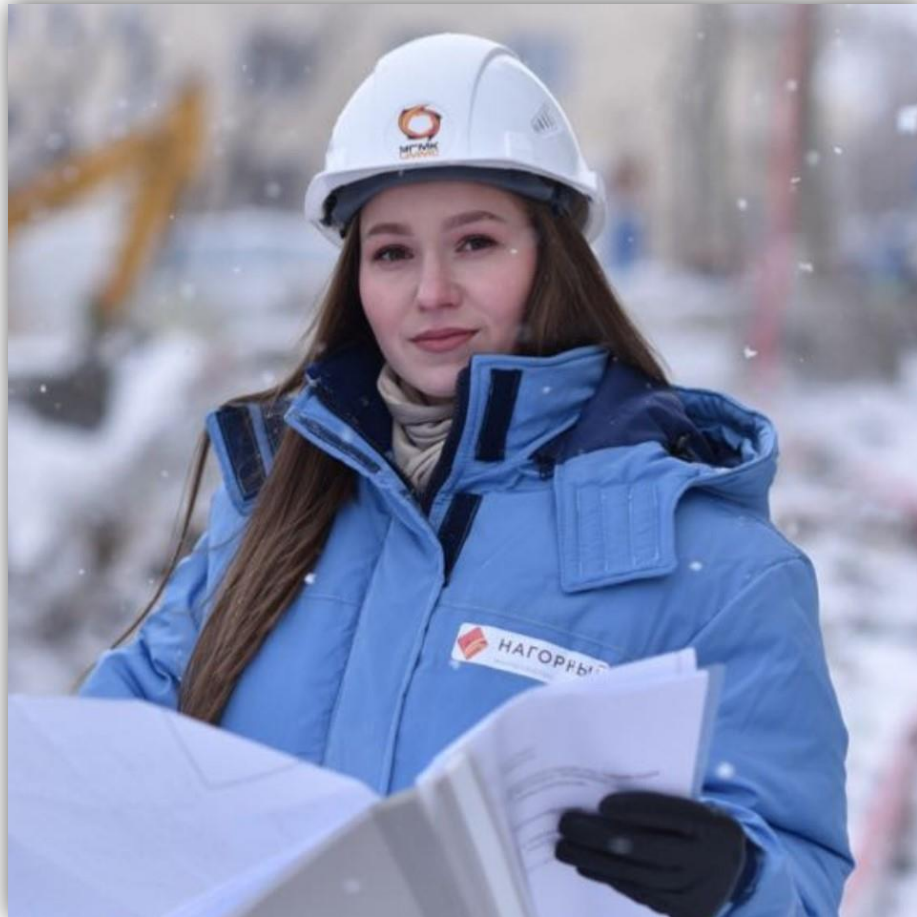


Главный специалист отдела по вопросам ценообразования ООО «УралЭкономЦентр»

# Пищяев Михаил Владимирович образовательной программы «Экспертиза инвестиционно-строительной и эксплуатационной деятельности» 2019 года



ООО «УралЭкономЦентр», инженер-сметчик



**Абрамова Мария отличник учебы,  
выпускник 2020 года**

**АО «СЗ « УГМК –Макаровский»- ведущий  
инженер проекта**



---

Прием для обучения по программе магистратуры  
проводится по результатам вступительных  
испытаний.

Испытания проводятся в виде экзамена.

Перечень вопросов опубликован на сайте **urfu.ru**.

Спасибо за внимание!